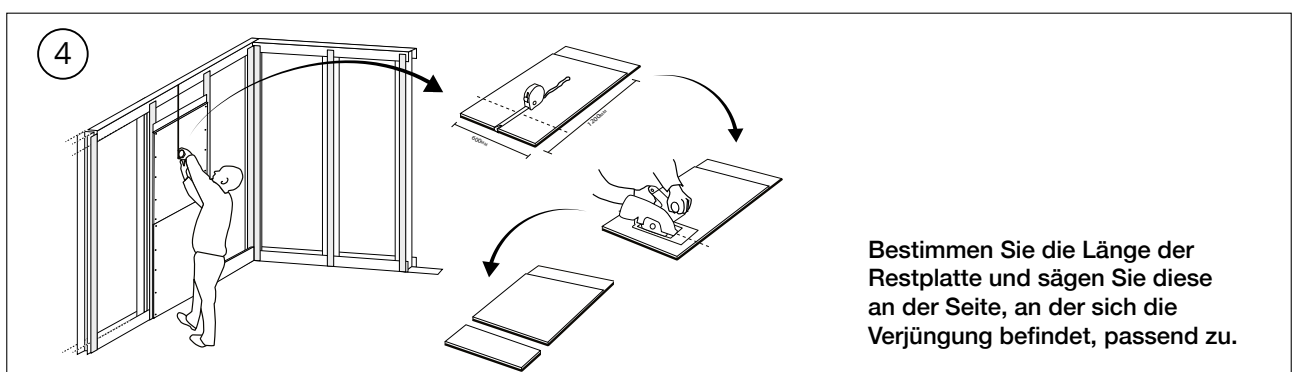
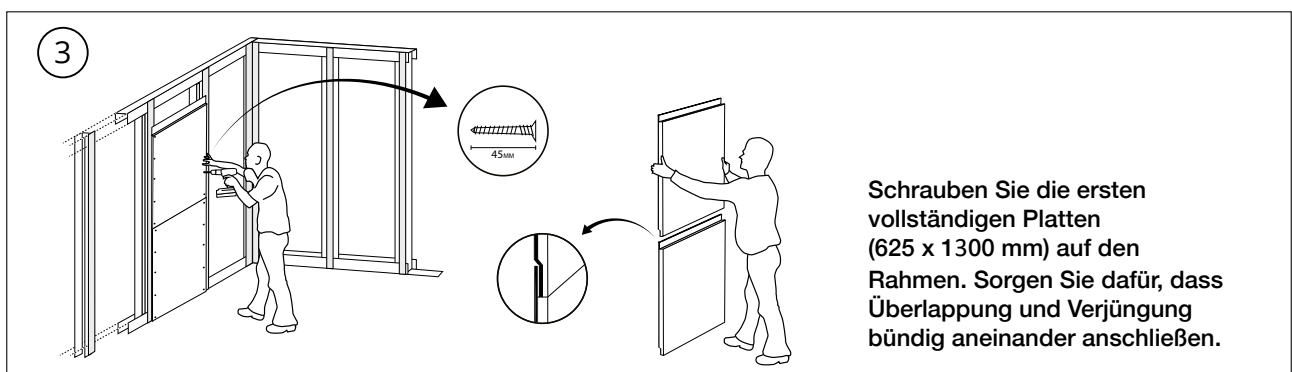
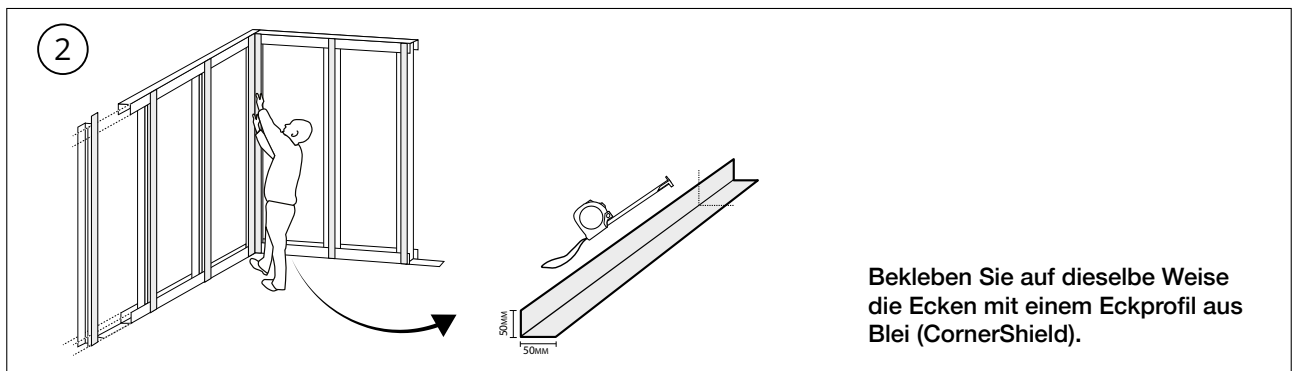
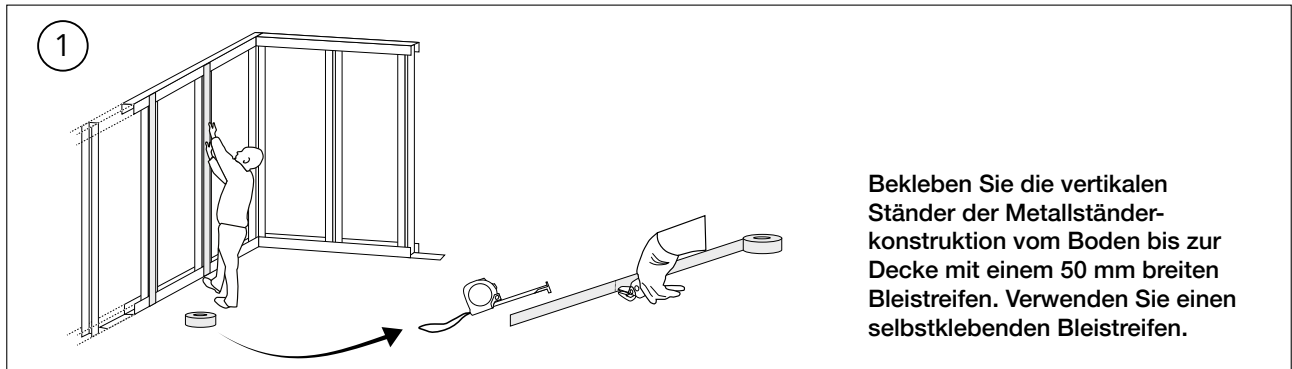
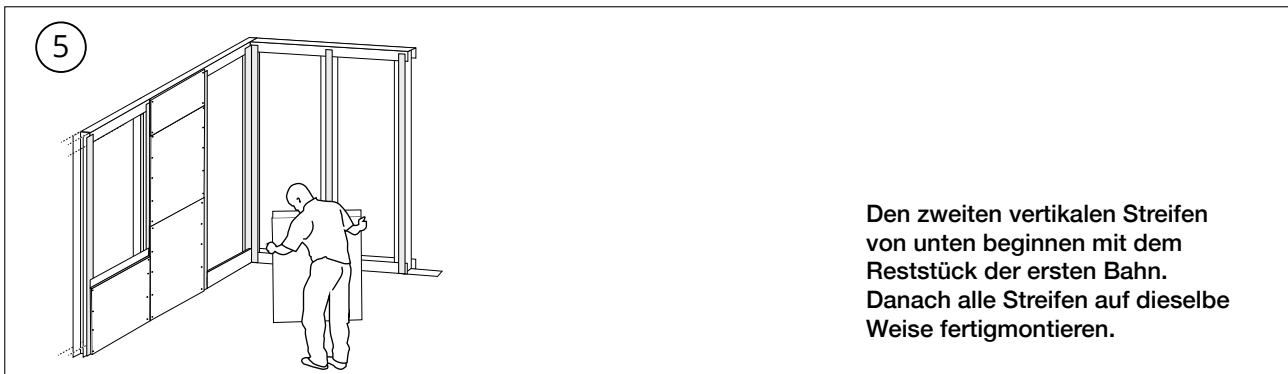


## Montageanleitung VarioShield<sup>Plus</sup> Strahlenschutzplatten mit Blei und Überlappung

Diese Basisanleitung zeigt in einigen einfachen Schritten, wie Sie einen strahlungssicheren Raum mit der VarioShield<sup>Plus</sup> bauen. Diese handlichen Platten sind an einer Stirnseite mit einer Überlappung aus Blei versehen und haben an der anderen Seite eine Verjüngung. Dadurch sind die horizontalen Fugen – ohne zusätzlichen Bleistreifen – direkt strahlendicht. Das erspart Zeit und Geld. Die Platten können auf Metallständerwandsystemen montiert werden.





Den zweiten vertikalen Streifen von unten beginnen mit dem Reststück der ersten Bahn. Danach alle Streifen auf dieselbe Weise fertigmontieren.



Der Raum ist jetzt strahlendicht (das System ist getestet worden).

### Die Vorteile von VarioShield<sup>Plus</sup> Platten

- mit einem Standardmaß (625 x 1300 mm) alle Oberflächen strahlendicht machen
- Platten bis 2 mm Bleidicke unter 25 kg (Bei einer Bleidicke von 2,5 und 3 mm können kürzere Platten geliefert werden.)
- schneller und einfacher zu verarbeiten
- einfacher zu transportieren, weniger Schadensrisiko
- kürzere Montagezeit
- strahlendicht
- minimale Restmüllmenge
- erspart Kosten und schont die Umwelt

### Produktbeschreibung

VarioShield<sup>Plus</sup> (Standardabmessungen): 12,5 x 625 x 1300 mm. Auch in anderen Längen lieferbar.

Bleidicken: 1,0 mm - 1,5 mm - 2,0 mm - 2,5 mm - 3,0 mm

Anwendung: Als strahlungsabweisende Wand- oder Deckenplatte für die erforderliche Abschirmung von Röntgenräumen in (Zahn-) Arztpraxen, Krankenhäusern, Scaneinrichtungen beim Zoll und Laboratorien mit Strahlungsgeräten.

### Transport und Lagerung

VarioShield<sup>Plus</sup> wird geliefert auf Mehrweg-Paletten. Trocken und auf einem flachen, stabilen Untergrund lagern. Die Überlappung einer Platte kann sich durch Stöße u. ä. verformen. Vor der Verarbeitung muss die Verformung erst behoben werden.

### Montage

Verwenden Sie Varioshield Schrauben, Abdichtband und Füllmittel wie bei der standardmäßigen Verarbeitung von Gipsplatten. Die Dicke des Bleistreifens muss dieselbe Dicke haben, wie das Blei auf der angewendeten Platte.

Die Strahlenschutzplatten mit Blei von VarioShield sind von Applus RTD getestet worden und in Standardaufbauten genehmigt.

