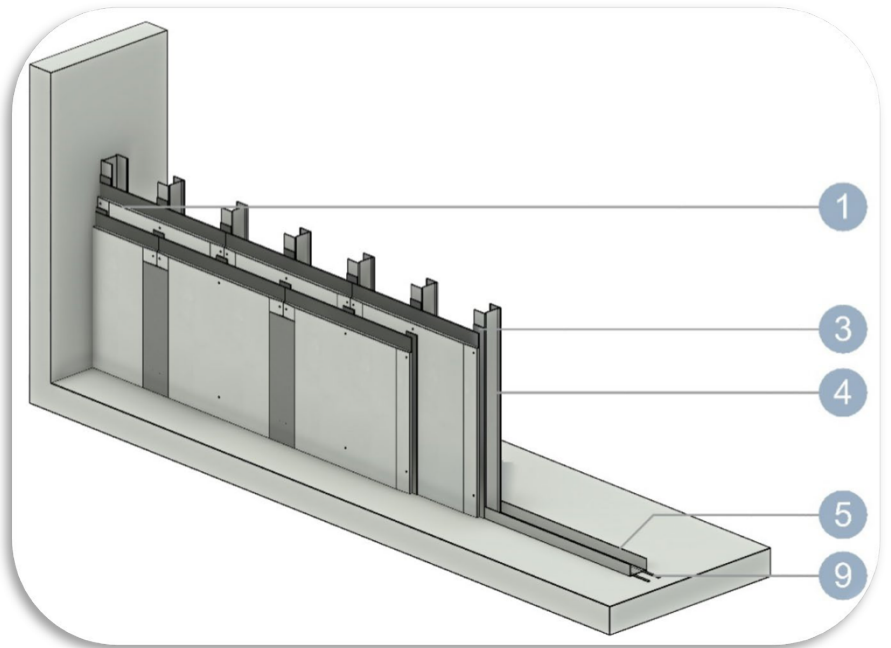


VAR110-2-75-5,0 lead

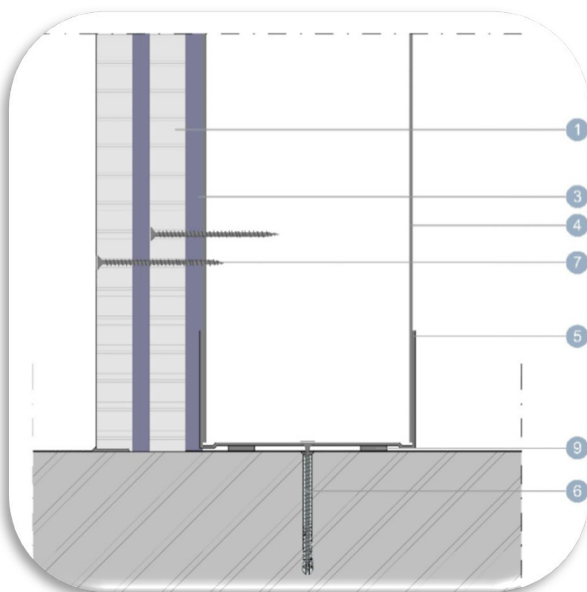
Strahlungssichere Leichtbau-Vorsatzschalen, mit einseitig zwei bleihaltige VarioShield gipskartonplatten montiert werden.

VarioShield hat ein innovatives System entwickelt: VarioShield^{Plus}. Diese kleinen (1300 mm lang, 625 mm breit) VarioShield^{Plus}-Platten verfügen über eine spezielle Überlappung, mit der Sie eine garantiert strahlungsfreie Wand bauen können. Außerdem lassen sich diese Platten aufgrund ihres geringen Gewichts leicht verarbeiten.



VarioShield^{Plus}

SYSTEMLEISTUNG	Wanddicke [mm]	Wandgewicht [kg/m ²]
	110	110
Schallschutz	Schalldämm-Maß R_w [C;C _T] Simulation	
	47dB (-2;-4)	
Maximale Wandhöhe [DIN 18183-1]	Einbaubereich I [mm]	Einbaubereich II [mm]
	4200	3300
Strahlenschutz	Prüfzeugnis Applus RTD Benelux	
	9287-112321/001/1/2015 rev. 0	



Aufbau der Wand:

1. VarioShield^{Basic} / VarioShield^{Plus} mit Blei 2,5 mm
2. VarioShield^{Basic} / VarioShield^{Plus} mit Blei 2,5 mm
3. Selbstklebende Bleistreifen 2x 2,5 mm
4. C-Profil 75 mm Achsabstand 312,5 mm
5. U-Profil 75 mm
6. Befestigung des U-Profils an der Gebäudestruktur
7. VarioShield-Schraube 45 mm, Achsabstand 250 mm
8. Keine Dämmung notwendig
9. Trennwanddichtungsband

Weitere Informationen finden Sie in unseren Verarbeitungshinweisen, Unterlagen, Gutachten und auf unserer Website.